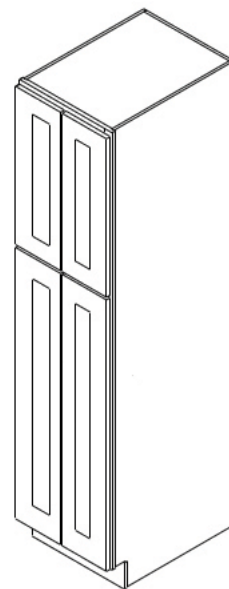


ARMARIO DE DESPENSA, 4 PUERTAS

CÓDIGO	PIEZA	CANTIDAD
A	Paneles Laterales, D/I	2
D	Panel de Fondo	3
G	Estante	4*
J	Rodapié	1
H	Panel Trasera	1
M	Puerta de Armario	1

*Los armarios de despensa, de 96 pulgadas, contienen 5 estantes

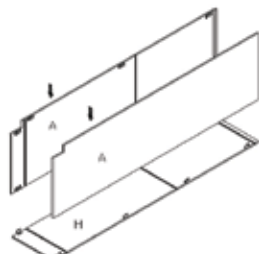


MONTAJE FÁCIL METAL CLIP SYSTEM



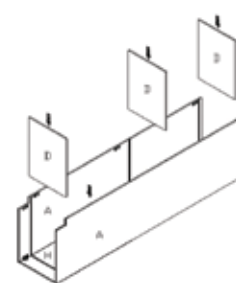
- Alinear clips ① y ②
- Deslizar ① dentro de ②
- Insertar tornillo de cierre en el par de clips
- Apretar cada tornillo

PASO 1



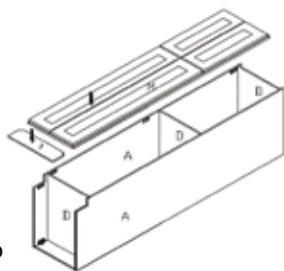
- Alebrar H; las acanaladuras hacia arriba
- Insertar A en los clips de metal de H (referir al Sistema de "Metal Clip")

PASO 2



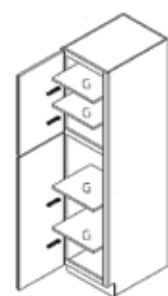
- Deslizar D en las acanaladuras de A y H

PASO 3



- Unir M a D y A (referir al Sistema de "Metal Clip")
- Unir J al fondo de A usando El Sistema "Metal Clip"

PASO 4



- Colocar armario derecho
- Para instalar G, colocar los clips de los estantes en los agujeros pre-perforados